

ASPEN[®]
SOLUZIONI DI QUALITÀ
PER UNA MIGLIOR
QUALITÀ DI VITA.

CATALOGO 2022



FGP Orthopedic
& Rehabilitation
Equipment

Aspen
MEDICAL PRODUCTS



ASPEN®: DALLA RICERCA AVANZATA, RISPOSTE ALL'AVANGUARDIA.

Aspen® con FGP: una visione comune, una gamma specializzata, una partnership per il benessere delle persone.

Fin dall'inizio la mission di Aspen®, azienda californiana fondata oltre 30 anni fa, è stata **progettare e produrre innovativi tutori per il rachide**, caratterizzati da eccellenti performance in termini di qualità, efficacia e compliance del paziente.

Una specializzazione riconosciuta oggi in tutto il mondo, una gamma prodotti affidabile come confermano i numerosi premi internazionali per l'innovazione tecnica e la presenza in oltre il 70% dei trauma center statunitensi.

Dall'incontro tra Aspen® ed FGP si è sviluppata una **collaborazione di valore basata su principi e modalità operative condivise**: la spinta all'innovazione tecnologica, l'investimento costante nella ricerca, l'ascolto dei pazienti, il continuo dialogo con gli specialisti nazionali e internazionali.

Aspen
MEDICAL PRODUCTS

FGP Orthopedic
& Rehabilitation
Equipment

TUTORI PROGETTATI INTORNO AL PAZIENTE.

“Life Changing Innovation”: influire sulla qualità di vita di chi affronta gli esiti di un trauma o di un intervento chirurgico.

La “persona” è il punto di riferimento della ricerca e sviluppo Aspen®, con soluzioni che si rivolgono a pazienti con situazioni cliniche complesse, che necessitano di indossare il tutore per un periodo di tempo prolungato.

Da qui la particolare **attenzione al binomio immobilizzazione/comfort**, con la proposta di prodotti che non generino danni alla cute, perfettamente adattabili al paziente, di efficacia comprovata da numerose evidenze scientifiche.



PERCHÉ SCEGLIERE L'ORIGINALE ASPEN® VISTA?

Un prodotto d'eccellenza per efficienza, design, funzionalità.

Le caratteristiche di seguito descritte rendono i tutori Aspen® **adatti a un uso prolungato**. L'elevata compliance che ne deriva lo rende adatto, in particolare, per i pazienti che in ragione del loro quadro clinico presentano un'elevata sensibilità all'uso di tutori (pazienti anziani, oncologici, diabetici e genericamente fragili).

1 SUPPORTATO DA EVIDENZE SCIENTIFICHE

Sia l'efficacia che il comfort di Aspen® Vista sono supportate da numerose evidenze scientifiche.

2 LIMITAZIONE DEL RANGE DI MOVIMENTO¹

I tutori Aspen® offrono l'efficacia dei prodotti gold standard, ma con una miglior compliance del paziente in ragione della loro adattabilità e della tipologia di materiali utilizzati.

3 RIDUZIONE DEL RISCHIO DI ULCERE DA DECUBITO²

Nelle applicazioni a lungo termine, grazie al controllo dei tre parametri chiave che intervengono nello sviluppo delle ulcere da iperpressione: pressione, umidità/sudorazione, tempo di utilizzo/calore locale.

- Per una corretta distribuzione della pressione sono stati introdotti particolari accorgimenti a livello mentoniero, sternale e occipitale.
- Umidità e sudorazione sono controllate con l'impiego di un'imbottitura a cellula aperta che permette il passaggio dell'umidità verso l'esterno per una cute più asciutta e attraverso l'uso di fibre naturali (cotone) a contatto con la pelle.
- La corretta distribuzione della pressione e il controllo di umidità/sudorazione permettono di **controllare lo sviluppo di calore, anche in un periodo d'uso prolungato**, riducendo così il rischio di ulcere come dimostrato da vari studi.

4 PERSONALIZZAZIONE DEL TUTORE E CONFORMAZIONE ALL'ANATOMIA DEL PAZIENTE³

- Possibilità di gestire le diverse altezze attraverso un sistema di regolazione semplificato e brevettato.
- La combinazione di materiali rigidi e deformabili permette di **modellare il tutore sul paziente** e assicurare la stabilizzazione dove necessaria.

5 REGOLAZIONE INTUITIVA, AGEVOLE E SICURA

L'attenzione posta nella progettazione ha reso il collare **facilmente gestibile da parte del personale specializzato** che per la regolazione non dovrà utilizzare alcun tool né dovrà rimuovere alcun componente e troverà contraddistinti in colore giallo tutti gli elementi di regolazione meccanica come, ad esempio, la ghiera di regolazione dell'altezza. Inoltre ha garantito che il collare risulti **sicuro da manipolazioni involontarie** che ne possano compromettere l'efficacia e la sicurezza.

6 MIGLIOR GESTIONE DEL PAZIENTE

La presenza di un ampio foro tracheale garantisce un'agevole gestione in caso di ventilazione assistita e un migliore accesso per la pulizia e l'igiene.



VISTA

IL COLLARE CHE SINTETIZZA TUTTA L'INNOVAZIONE ASPEN®.



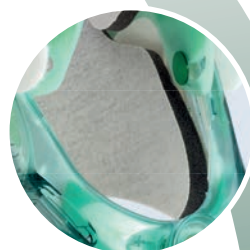
ALTEZZA REGOLABILE

6 differenti posizioni di regolazione.



APERTURA FRONTALE EXTRA-LARGE

Un accesso funzionale per la gestione delle vie aeree.



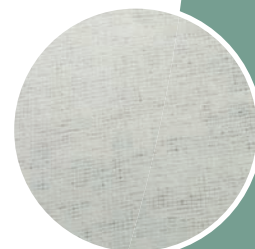
SISTEMA DI SICUREZZA DELLA REGOLAZIONE IN ALTEZZA

La doppia azione richiesta (tirare e girare) impedisce spostamenti non voluti.



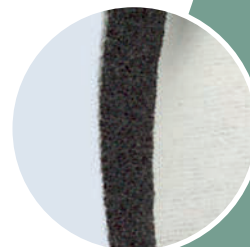
IMBOTTITURA IN COLORE BIANCO

Per rilevare in maniera immediata se l'imbottitura è sporca e necessita di sostituzione.



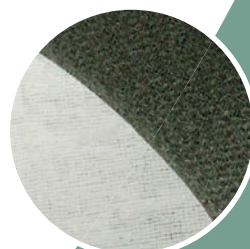
MATERIALE CON STRUTTURA A CELLA APERTA

Favorisce il trasporto verso l'esterno dell'umidità presente sulla pelle.



RIVESTIMENTO IN COTONE

Traspirante, assorbe l'umidità, ben tollerato anche dalle cuti più sensibili.



ASPEN® VISTA

COLLARE CERVICALE BIVALVE
REGOLABILE IN ALTEZZA

Imbottitura latex free realizzata con materiali a celle aperte per garantire un miglior passaggio dell'umidità e lasciare la cute asciutta. Il cotone a contatto pelle assicura comfort. L'aggancio a strappo ne rende facile la sostituzione.

Sistema brevettato che permette **6 regolazioni in altezza** per adattarsi al paziente in modo semplice e veloce.

Struttura in plastica ad alta resistenza per garantire stabilità e leggerezza.



Appoggio mentoniero mobile per garantire maggior comfort.

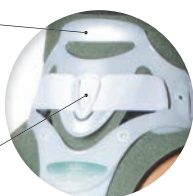
Ampia apertura tracheale per permettere un'ottima gestione del paziente.

Ghiera che permette la modulabilità del collare con un semplice gesto.

Flex Tabs™ Alette modellabili per garantire una migliore distribuzione delle forze ed evitare punti di pressioni.

Appoggio occipitale studiato per evitare pressioni indesiderate.

Sistema di sostegno mobile in grado di adattarsi perfettamente alla nuca.



Il **materiale flessibile** permette di stabilizzare la zona adattandosi all'anatomia.

STRUTTURA

Bivalve realizzata in plastica rigida con imbottitura in tessuto accoppiato a celle aperte con monospugna all'interno e vellutino grippante all'esterno latex free

MENTONIERA Presente

FORO TRACHEALE Presente

RADIOTRASPARENTE Sì

CHIUSURA A strappo

NOTE Utilizzabile durante esami RX e MRI

INDICAZIONI

- Procedura decompressiva
- Gestione della frattura
- Mal di testa cervicogenico
- Sindrome del disco cervicale
- Stabilizzazione post chirurgica
- Dolore muscolo-scheletrico
- Trauma / colpo di frusta
- Distorsioni / stiramenti
- Radicolopatia



C2-C7
tratto colonna
interessato

Misura

Universale

Altezza

Regolabile con sistema brevettato a ghiera

Codice d'ordine

Collare cervicale _____ **VISTA**
Set imbottiture _____ 984020



Note: supporta accessorio ICU Back Panel.

ASPEN® VISTA TX

COLLARE CERVICALE BIVALVE REGOLABILE
IN ALTEZZA CON APPOGGIO STERNALE



Caratterizzato da un prolungamento toracico e basso cervicale per una migliore distribuzione della pressione e una sensazione di stabilità.

STRUTTURA

Bivalve realizzata in plastica rigida con imbottitura in tessuto accoppiato a celle aperte con monospugna all'interno e vellutino grippante all'esterno latex free

MENTONIERA Presente

FORO TRACHEALE Presente

RADIOTRASPARENTE Sì

CHIUSURA A strappo

INDICAZIONI

- Procedura decompressiva
- Gestione della frattura
- Mal di testa cervicogenico
- Sindrome del disco cervicale
- Stabilizzazione post chirurgica
- Dolore muscolo-scheletrico
- Trauma / colpo di frusta
- Distorsioni / stiramenti
- Radicolopatia

NOTE Utilizzabile durante esami RX e MRI



C2-C7
tratto colonna
interessato

Misura

Universale

Altezza

Regolabile con sistema brevettato a ghiera

Codice d'ordine

Collare cervicale _____ **VISTA TX**
Set imbottiture _____ 984120



Note: supporta accessorio ICU Back Panel.

ASPEN® VISTA MULTIPOST

COLLARE CERVICALE BIVALVE REGOLABILE
IN ALTEZZA CON APPOGGI OCCIPITALI



Caratterizzato dalla presenza di appoggi occipitali snodati multidirezionali, regolabili in 3 altezze, per una migliore distribuzione della pressione sulla nuca.

STRUTTURA

Bivalve realizzata in plastica rigida con imbottitura in tessuto accoppiato a celle aperte con monospugna all'interno e vellutino grippante all'esterno latex free

MENTONIERA Presente

FORO TRACHEALE Presente

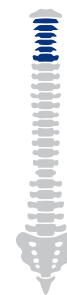
RADIOTRASPARENTE Sì

CHIUSURA A strappo

INDICAZIONI

- Procedura decompressiva
- Gestione della frattura
- Mal di testa cervicogenico
- Sindrome del disco cervicale
- Stabilizzazione post chirurgica
- Dolore muscolo-scheletrico
- Trauma / colpo di frusta
- Distorsioni / stiramenti
- Radicolopatia

NOTE Utilizzabile durante esami RX e MRI



C2-C7
tratto colonna
interessato

Misura

Universale

Altezza

Regolabile con sistema brevettato a ghiera

Codice d'ordine

Collare cervicale _____ **VISTA MP**
Set imbottiture _____ 984220



Note: supporta accessorio ICU Back Panel.

VISTA ICU BACK PANEL

SUPPORTO OCCIPITALE
PER COLLARI VISTA



Particolare pannello con superficie estesa per migliorare il comfort del paziente allettato.

STRUTTURA

Accessorio realizzato in plastica rigida con imbottitura a doppia densità a celle aperte con monospugna all'interno e vellutino grippante all'esterno

MENTONIERA No

FORO TRACHEALE No

RADIOTRASPARENTE Sì

CHIUSURA A strappo

INDICAZIONI

- Utile per pazienti che devono stare allettati per molto tempo
- Previene l'insorgenza di piaghe da decubito
- Utilizzare solo con collari vista

NOTE Utilizzabile durante esami RX e MRI



C2-C7

tratto colonna
interessato

Misura

Universale

Codice d'ordine

Accessorio _____ VISTA ICU



Note: accessorio compatibile con tutti i collari Vista.

ASPEN® VISTA MULTIPOST THERAPY

COLLARE CERVICALE POSTURALE BIVALVE REGOLABILE IN ALTEZZA,
PNEUMATICO CON CUSCINO CERVICALE PER TERAPIA CALDO/FREDDO

Imbottitura realizzata in materiale traspirante alveolato per un comfort ottimale. L'aggancio a strappo rende facile la manutenzione o la sostituzione.

Appoggi occipitali multidirezionali, garantiscono una migliore distribuzione della pressione sulla zona posteriore.

La possibilità di **regolazione** dell'altezza del collare sia mentoniero che occipitale rende il collare più funzionale nella fase di riallineamento cervicale.

Il sistema pneumatico fornisce un ulteriore supporto al collo per migliorare la postura. Il cuscinetto gonfiabile aumentando il suo volume permette di riallineare le vertebre cervicali migliorando la corretta lordosi.



Il cuscinetto con gel diatermico per la terapia del caldo/freddo aiuta a ridurre le infiammazioni e le contratture muscolari.

Appoggio mentoniero anatomico necessario a mantenere il mento in posizione fisiologica durante la terapia di riallineamento della lordosi cervicale.

Ampia apertura tracheale.

Flex Tabs™ Alette modellabili per garantire una migliore distribuzione delle forze ed evitare punti di pressioni.

Alloggiamento **pompetta** del sistema pneumatico del cuscinetto posteriore.

STRUTTURA

Bivalve realizzata in plastica rigida con imbottitura in tessuto con struttura alveolare traspirante all'interno e vellutino grippante all'esterno, pneumatico con cuscinetto cervicale removibile per terapia caldo/freddo

MENTONIERA Presente

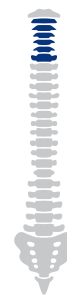
FORO TRACHEALE Presente

RADIOTRASPARENTE Sì

CHIUSURA A strappo

INDICAZIONI

- Mal di testa cervicogenico
- Perdita del range di movimento
- Dolore al collo generale
- Spasmi muscolari
- Radicolopatia
- Neuropatia
- Ipercifosi
- Portamento della testa in avanti



C1-C7
tratto colonna
interessato

Misura

Universale

Altezza

Regolabile con sistema brevettato a ghiera

Codice d'ordine

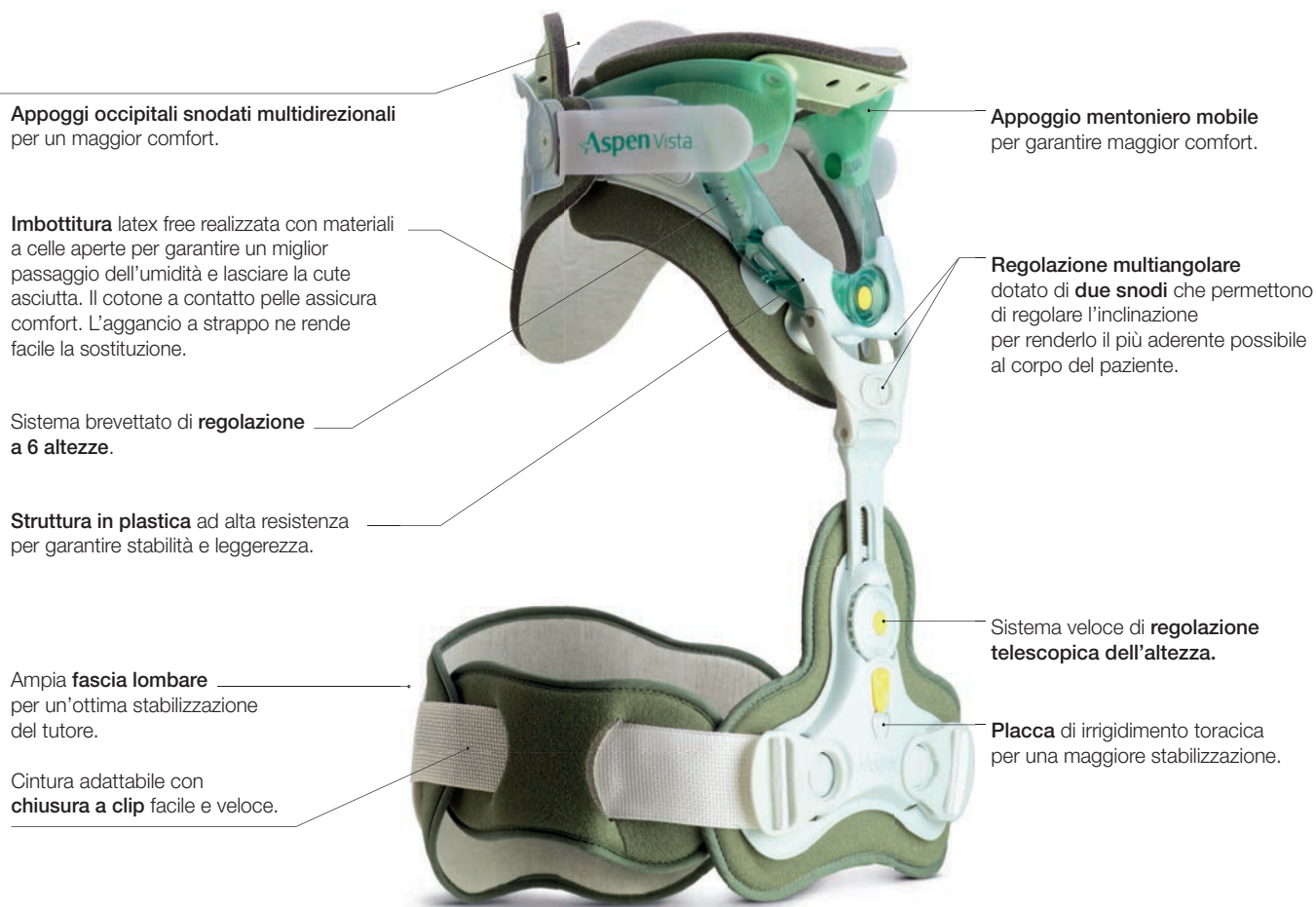
Collare cervicale _____ **VISTA MP THERAPY**



Note: il collare ha funzione riabilitativa.

VISTA CTO2

COLLARE CERVICALE BIVALVE
CON IMMOBILIZZAZIONE STERNALE (MINERVA)



Appoggi occipitali snodati multidirezionali per un maggior comfort.

Imbottitura latex free realizzata con materiali a celle aperte per garantire un miglior passaggio dell'umidità e lasciare la cute asciutta. Il cotone a contatto pelle assicura comfort. L'aggancio a strappo ne rende facile la sostituzione.

Sistema brevettato di **regolazione a 6 altezze**.

Struttura in plastica ad alta resistenza per garantire stabilità e leggerezza.

Ampia **fascia lombare** per un'ottima stabilizzazione del tutore.

Cintura adattabile con **chiusura a clip** facile e veloce.

Appoggio mentoniero mobile per garantire maggior comfort.

Regolazione multiangolare dotato di **due snodi** che permettono di regolare l'inclinazione per renderlo il più aderente possibile al corpo del paziente.

Sistema veloce di **regolazione telescopica dell'altezza**.

Placca di irrigidimento toracica per una maggiore stabilizzazione.

STRUTTURA

Bivalve realizzata in plastica rigida con imbottitura in tessuto accoppiato a celle aperte con monospugna all'interno e vellutino grippante all'esterno latex free, asta toracica in materiale plastico

MENTONIERA Presente

FORO TRACHEALE Presente

RADIOTRASPARENTE Sì

CHIUSURA A strappo e con fibbie

NOTE

- Il tutore è composto dal collare Vista Multipost ed il prolungamento toracico anteriore
- Utilizzabile durante esami RX e MRI
- Supporta accessorio ICU Back Panel

INDICAZIONI

- Stabilizzazione post intervento
- Instabilità cervico-toracica
- Gestione della frattura



C1-D2
tratto colonna interessato

Misura

Universale

Altezza

Regolabile con sistema brevettato a ghiera e aste toraciche con sistema telescopico

Codice d'ordine

Collare cervicale _____ **VISTA CTO2**
Set imbottiture _____ 984520



Note: il collare è modulabile e permette la gestione del percorso riabilitativo del paziente.

Imbottitura latex free realizzata con materiali a celle aperte per garantire un miglior passaggio dell'umidità e lasciare la cute asciutta. Il cotone a contatto pelle assicura comfort. L'aggancio a strappo ne rende facile la sostituzione.

Struttura in plastica ad alta resistenza per garantire stabilità e leggerezza.

Barra in alluminio modellabile e regolabile in altezza.



Ampia fascia lombare per un'ottima stabilizzazione del tutore.

Cintura adattabile con **chiusura a clip** facile e veloce.



Appoggio mentoniero mobile per garantire maggior comfort.

Regolazione multiangolare dotato di **due snodi** che permettono di regolare l'inclinazione per renderlo il più aderente possibile al corpo del paziente.

Sistema veloce di regolazione telescopica dell'altezza.

Placca di irrigidimento toracica per una maggiore stabilizzazione.

STRUTTURA

Bivalve realizzata in plastica rigida con imbottitura in tessuto accoppiato a celle aperte con monospugna all'interno e vellutino grippante all'esterno latex free, asta toracica in materiale plastico e asta dorsale in alluminio

MENTONIERA Presente

FORO TRACHEALE Presente

RADIOTRASPARENTE Sì

CHIUSURA A strappo e con fibbie

NOTE

- Il tutore è composto dal collare Vista Multipost ed il prolungamento toracico anteriore e posteriore
- Utilizzabile durante esami RX e MRI

INDICAZIONI

- Stabilizzazione post intervento
- Instabilità cervico-toracica
- Gestione della frattura



C1-D2
tratto colonna interessato

Misura

Universale

Altezza

Regolabile con sistema brevettato a ghiera e aste toraciche con sistema telescopico

Codice d'ordine

Collare cervicale _____ **VISTA CTO4**
Set imbottiture _____ 984520



Note: il collare è modulabile e permette la gestione del percorso riabilitativo del paziente.

ASPEN® CERVICAL COLLAR

COLLARE CERVICALE BIVALVE

Imbottitura latex free realizzata con materiali a celle aperte per garantire un miglior passaggio dell'umidità e lasciare la cute asciutta. Il cotone a contatto pelle assicura comfort. L'aggancio a strappo ne rende facile la sostituzione.



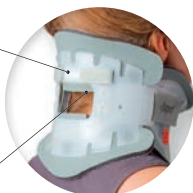
Appoggio mentoniero confortevole grazie alla sua flessibilità.

Ampia apertura tracheale per permettere un'ottima gestione del paziente.

Flex Tabs™ Alette modellabili per garantire una migliore distribuzione delle forze ed evitare punti di pressioni.

Cinturino di regolazione che tensionato permette di ridurre la pressione occipitale.

Foro posteriore che permette la possibilità di ispezionare la cute e garantisce maggior passaggio di aria.



Il pannello posteriore può essere modulato in base alla conformazione del paziente, grazie alle tre taglie disponibili.

Taglie: Small, Regular, Extra Large

STRUTTURA

Bivalve realizzata in plastica rigida con imbottitura in tessuto accoppiato a celle aperte con monospugna all'interno e vellutino grippante all'esterno latex free

MENTONIERA Presente

FORO TRACHEALE Presente

RADIOTRASPARENTE Sì

CHIUSURA A strappo

NOTE Utilizzabile durante esami RX e MRI

INDICAZIONI

- Procedura decompressiva
- Gestione della frattura
- Mal di testa cervicogenico
- Sindrome del disco cervicale
- Stabilizzazione post chirurgica
- Dolore muscolo-scheletrico
- Trauma / colpo di frusta
- Distorsioni / stiramenti
- Radicolopatia



C2-C7
tratto colonna
interessato

Misura

CORTO
REGOLARE
ALTO
EXTRA ALTO

Altezza

2 cm SHORT
3,5 cm REGULAR
5 cm TALL
7 cm EXTRA TALL



La misura si riferisce alla distanza tra il mento in posizione neutrale e la parte prossimale della spalla (richiedere misuratore)

Codice d'ordine

Collare cervicale _____ **ASPEN**
Set imbottiture _____ **983159**



COLLARE CERVICALE BIVALVE
CON IMMOBILIZZAZIONE TORACICA (MINERVA)

Imbottitura latex free realizzata con materiali a celle aperte per garantire un miglior passaggio dell'umidità e lasciare la cute asciutta. Il cotone a contatto pelle assicura comfort. L'aggancio a strappo ne rende facile la sostituzione.

Spalline di ancoraggio dotate di fibbia a scatto per una regolazione veloce e ottimale grazie al fissaggio orientabile delle stesse.

Barra posteriori in alluminio modellabili e regolabili in altezza.



Cintura di stabilizzazione ritagliabile a misura e con gancio di chiusura.



Appoggio mentoniero flessibile.

Flex Tabs™ per migliorare la distribuzione delle forze.

Barre in alluminio modellabili e regolabili in altezza grazie alle viti di fissaggio.

STRUTTURA

Bivalve realizzata in plastica rigida con imbottitura in tessuto accoppiato a celle aperte con monospugna all'interno e vellutino grippante all'esterno latex free, asta toracica dorsale in alluminio

MENTONIERA Presente

FORO TRACHEALE Presente

RADIOTRASPARENTE Sì

CHIUSURA A strappo e con fibbie

NOTE Utilizzabile durante esami RX e MRI

INDICAZIONI

- Stabilizzazione post intervento
- Instabilità cervico-toracica
- Gestione della frattura



C1-D2
tratto colonna interessato

Misura

CORTO
REGOLARE
ALTO
EXTRA ALTO

Altezza

2 cm SHORT
3,5 cm REGULAR
5 cm TALL
7 cm EXTRA TALL



La misura si riferisce alla distanza tra il mento in posizione neutrale e la parte prossimale della spalla (richiedere misuratore)

Codice d'ordine

Collare cervicale _____ **ASPEN CTO**
Set imbottiture _____ 983320

Identificare la taglia sulla base del collare **Aspen® Cervical Collar**.



Note: la costruzione del tutore lo identifica come Gold Standard anche per pazienti con peso elevato.

ASPEN® PEDIATRIC

COLLARE CERVICALE BIVALVE PEDIATRICO



Le caratteristiche della versione adulta trasportate e adattate per la vestibilità dei neonati e bambini.

STRUTTURA

Bivalve realizzata in plastica rigida con imbottitura in tessuto accoppiato a celle aperte con monospugna all'interno e vellutino grappante all'esterno latex free

MENTONIERA Presente

FORO TRACHEALE Presente

RADIOTRASPARENTE Sì

CHIUSURA A strappo

INDICAZIONI

- procedura decompressiva
- gestione della frattura
- mal di testa cervicogenico
- sindrome del disco cervicale
- stabilizzazione post chirurgica
- dolore muscolo-scheletrico
- trauma / colpo di frusta
- distorsioni / stiramenti
- radicolopatia

NOTE Utilizzabile durante esami RX e MRI



C2-C7

tratto colonna interessato

Misura	Peso	Altezza
PD1	5-13 kg	53-84 cm
PD2	10-15 kg	74-94 cm
PD3	11-16 kg	84-102 cm
PD4	12-19 kg	89-114 cm
PD5	19-25 kg	94-122 cm

Codice d'ordine

Collare cervicale _____ **ASPEN KIDZ**
Set imbottiture _____ 983199



Note: identificare la taglia sulla base dei due parametri, peso e altezza.

ASPEN® CTO PEDIATRIC

COLLARE CERVICALE BIVALVE CON IMMOBILIZZAZIONE TORACICA PEDIATRICO (MINERVA)



Le caratteristiche della versione adulta trasportate e adattate per la vestibilità dei neonati e bambini.

STRUTTURA

Bivalve in plastica rigida con imbottitura in tessuto accoppiato a celle aperte con monospugna all'interno e vellutino grappante all'esterno latex free, asta toracica e dorsale in alluminio

MENTONIERA Presente

FORO TRACHEALE Presente

RADIOTRASPARENTE Sì

CHIUSURA A strappo e con fibbie

INDICAZIONI

- Stabilizzazione post intervento
- Instabilità cervico-toracica
- Gestione della frattura

NOTE Utilizzabile durante esami RX e MRI



C1-D2

tratto colonna interessato

Misura	Peso	Altezza
PD4	12-19 kg	89-114 cm
PD5	19-25 kg	94-122 cm

Identificare la taglia sulla base del collare Aspen® Pediatric.

Codice d'ordine

Collare cervicale _____ **ASPEN CTO KIDZ**
Set imbottiture _____ 983302



Note: il collare contiene al suo interno il pannello frontale PD4 e PD5.

Tiranti anteriore e posteriore.

Per ottimizzare la spinta esercitata dai cuscini di appoggio, il tirante posteriore può essere posizionato ovunque lungo le strisce di asola in base ai bisogni del paziente.

Asta di sostegno universale modulare, realizzata in alluminio. Può essere modellata e posizionata in qualunque punto del corsetto per ottimizzarne la spinta.

Cuscino toracico regolabile.

Snodabile e flessibile per una aderenza toracica ottimale.

Maniglie di trazione progettate ergonomicamente.

Facilmente individuabili al tatto e progettate per una trazione confortevole.

Cuscino di appoggio trocanterico regolabile.

Auto-orientante rispetto all'anatomia del paziente per un comfort e una vestibilità ottimali.



Asta pettorale.

Implementabile, quando necessario, per limitare la rotazione e la cifosi.



Sistemi di tiranti indipendenti

a carrucola SlickTrack™ System (4:1). Il meccanismo **brevettato** permette al paziente di regolare in modo indipendente la parte superiore e inferiore del tutore per fornire una compressione localizzata, per una massima riduzione del dolore.



Imbottitura iliaca.

Previene la migrazione del tutore e dà un punto di riferimento al paziente durante il posizionamento.



STRUTTURA

Materiale anelastico con struttura alveolata traspirante e zone a strappo

STECCATURA

Asta di sostegno laterale, regolabile, dotata di accessori

TIRANTI

Due, con meccanismo brevettato a carrucola SlickTrack™ System

CHIUSURA ANTERIORE

A strappo, morbida

INDICAZIONI

- Scoliosi degenerativa negli adulti
- Scoliosi idiopatica negli adulti
- Paresi celebrale
- Malattia di Parkinson
- Sclerosi multipla
- Emiplegia post ictus

Misura	Altezza	Codice d'ordine
Universale	25 cm	Corsetto _____ 3POINT-ASPEN



Note: adatto ai girovita compresi tra 61-114 cm e fino a 139 cm con pelota addominale addizionale.

HORIZON 627

CORSETTO SEMIRIGIDO LOMBOSACRALE
CON SISTEMA DI TIRANTI A CARRUCOLA

Patella anteriore bassa per un massimo comfort. Dotata di pelota in polietilene per una maggiore spinta addominale.

Tiranti ergonomici a scorrimento facilitato, immediatamente individuabili attraverso il tatto.



Materiale anelastico con struttura alveolata traspirante a contatto pelle e zone a strappo.

Supporto dorsale irrigidito da una struttura in polietilene autoadattante.



Taglia unica regolabile.
La struttura permette una regolazione facile e veloce della taglia, senza l'uso di ulteriori strumenti.



Sistemi di tiranti indipendenti a carrucola SlickTrack™ System (4:1). Il meccanismo **brevettato** permette al paziente di regolare in modo indipendente la parte superiore e inferiore del tutore per fornire una compressione localizzata, per una massima riduzione del dolore.

STRUTTURA

Materiale anelastico con struttura alveolata traspirante e zone a strappo

STECCATURA Nessuna

TIRANTI Due, con sistema SlickTrack™ System

CHIUSURA ANTERIORE A strappo, morbida

INDICAZIONI

- Supporto post operatorio / sollievo dal dolore
- Ipotonicità della muscolatura del tronco
- Disfunzione dell'articolazione sacro-iliaca
- Sindrome post-laminectomia
- Grave malattia degenerativa delle articolazioni
- Infiammazione dell'articolazione sacro-iliaca
- Procedura decompressiva
- Malattia del disco degenerativa
- Rigonfiamento o ernia del disco
- Dolore lombare acuto e/o cronico
- Gestione delle fratture
- Spondilolistesi
- Stenosi spinale
- Distorsioni / stiramenti
- Sindrome faccettaria
- Radicolopatia
- Spondilosi
- Infiltrazioni



L1-L5
tratto colonna
interessato

Misura

Universale,
regolabile

Altezza

23 cm

Codice d'ordine

Corsetto _____ **HORI 627**



CORSETTO SEMIRIGIDO LOMBOSACRALE
CON SISTEMA DI TIRANTI A CARRUCOLA

Patella anteriore ridotta per il massimo comfort. La configurazione permette anche di chiuderla verso il basso per contenere addomi sporgenti.

Materiale anelastico per una maggiore distrazione vertebrale.

Materiale esterno velcrabile per una perfetta adattabilità.

Efficacia senza **nessuna stecca rigida**.



Tiranti ergonomici a scorrimento facilitato, immediatamente individuabili attraverso il tatto.



Sistemi di tiranti indipendenti a carrucola SlickTrack™ System (4:1). Il meccanismo brevettato permette al paziente di regolare in modo indipendente la parte superiore e inferiore del tutore per fornire una compressione localizzata, per una massima riduzione del dolore.

STRUTTURA

Tessuto grippante anelastico per una maggiore efficacia

STECCATURA Nessuna

TIRANTI Due, con sistema brevettato a carrucola SlickTrack™ System

CHIUSURA ANTERIORE A strappo, morbida

INDICAZIONI

- Supporto post operatorio / sollievo dal dolore
- Ipotonicità della muscolatura del tronco
- Disfunzione dell'articolazione sacro-iliaca
- Sindrome post-laminectomia
- Grave malattia degenerativa delle articolazioni
- Infiammazione dell'articolazione sacro-iliaca
- Procedura decompressiva
- Malattia del disco degenerativa
- Rigonfiamento o ernia del disco
- Dolore lombare acuto e/o cronico
- Gestione delle fratture
- Spondilolistesi
- Stenosi spinale
- Distorsioni / stiramenti
- Sindrome faccettaria
- Radicolopatia
- Spondilosi
- Infiltrazioni



L1-L5
tratto colonna
interessato

Taglie	Misura bacino	Altezza posteriore	Codice d'ordine
XS	53-69 cm	22 cm	Corsetto _____ ASPEN-LUMBSUP
S	66-79 cm		
M	79-91 cm		
L	91-107 cm		
XL	104-122 cm		
XXL	109-132 cm		



BIBLIOGRAFIA

PAGINA 4

- ¹ **Gavin T. et. Al.:** "BIOMECHANICAL ANALYSIS OF CERVICAL ORTHOSES IN FLEXION AND EXTENSION: A COMPARISON OF CERVICAL COLLARS AND CERVICAL THORACIC ORTHOSES" - Journal of Rehabilitation Research and Development, 2003 Nov; 40(6): 527-38
- Hughes SJ:** "HOW EFFECTIVE IS THE NEWPORT/ASPEN COLLAR? A PROSPECTIVE RADIOGRAPHIC EVALUATION IN HEALTHY ADULTVOLUNTEERS" Journal of Rehabilitation Research and Development, 1998 Aug; 45(2): 374-8
- ² **Powers J, Daniels D, McGuire C, Hilbish C.:** "THE INCIDENCE OF SKIN BREAKDOWN ASSOCIATED WITH USE OF CERVICAL COLLARS." Journal of Trauma Nursing. 2006; 13(4): 198-200
- Blaylock, B.:** "SOLVING THE PROBLEM OF PRESSURE ULCERS RESULTING FROM CERVICAL COLLARS: A STEP-BY-STEP APPROACH". Ostomy Wound Management. 1996 May; 42(4): 26-33
- Plaisier B, Gabram S, Schwartz R, Jacobs L.:** "PROSPECTIVE EVALUATION OF CRANIOFACIAL PRESSURE IN FOUR DIFFERENT CERVICAL ORTHOSES". Journal of Trauma. 1994 Nov; 37(5): 714-20.
- ³ **Bell K, Frazier E, Shively C, Hartman R, Ulibarri J, Lee J, Kang J, Donaldson III W.:** "SESSING RANGE OF MOTION TO EVALUATE THE ADVERSE EFFECTS OF ILL-FITTING CERVICAL ORTHOSES" The Spine Journal, 9 (2009), 225-231
-

PAGINE DA 6 A 8 E DA 10 A 14

- ¹ **Ivancic, PC., et al.** Do Cervical Collars and Cervicothoracic Orthoses Effectively Stabilize the Injured Cervical Spine? Spine, 2013 Jun 1;38(13):E767-74. *Vista TS & Vista TS4 now Vista CTO & Vista CTO4.
- ² **Cholewicki J, Lee AS, Reeves NP, Morrissette DC.:** "COMPARISON OF TRUNK STIFFNESS PROVIDED BY DIFFERENT DESIGN CHARACTERISTICS OF LUMBOSACRAL ORTHOSES." Clin Biomech (Bristol, Avon). 2010 Feb; 25(2): 110-114., doi: 10.1016/j.clinbiomech.2009.10.010.
- ³ **Cholewicki, Jacek, et al.:** "COMPARISON OF MOTION RESTRICTION AND TRUNK STIFFNESS PROVIDED BY THREE THORACOLUMBO-SACRAL ORTHOSES (TLSOS)." Journal of Spinal Disorders & Techniques, vol. 16, no. 5, Oct. 2003, pp. 461-468
- ⁴ **Cholewicki, Jacek.:** "THE EFFECTS OF LUMBOSACRAL ORTHOSES ON SPINE STABILITY: WHAT CHANGES IN EMG CAN BE EXPECTED?" Journal of Orthopaedic Research, vol. 22, no. 5, 2004, pp. 1150-1155.,doi:10.1016/j.orthres.2004.01.009.
-

PAGINA 9

- ¹ <http://www.livestrong.com/article/194814-how-to-fix-forward-head-posture/>. Published 2015. Accessed June 13, 2016
-

PAGINA 15

- ¹ **Fabio Zaina, Martina Poggio, Sabrina Donzelli, and Stefano Negrini:** "CAN BRACING HELP ADULTS WITH CHRONIC BACK PAIN AND SCOLIOSIS? SHORT-TERM RESULTS FROM A PILOT STUDY." Prosthetics and Orthotics International. 2018.
-

PAGINE 16-17

- ¹ **Morrissette DC, Cholewicki J, Logan S, Seif G, McGowan S.:** "A RANDOMIZED CLINICAL TRIAL COMPARING EXTENSIBLE AND INEXTENSIBLE LUMBOSACRAL ORTHOSES AND STANDARD CARE ALONE IN THE MANAGEMENT OF LOWER BACK PAIN." Spine. 2014.
- ² **Cholewicki J, Lee AS, Reeves NP, Morrissette DC.:** "COMPARISON OF TRUNK STIFFNESS PROVIDED BY DIFFERENT DESIGN CHARACTERISTICS OF LUMBOSACRAL ORTHOSES." Clinical Biomechanics. 2010.
- ³ **Cholewicki J, Reeves NP, Everding VQ, Morrissette DC.:** "LUMBOSACRAL ORTHOSES REDUCE TRUNK MUSCLE ACTIVITY IN A POSTURAL CONTROL TASK." Journal of Biomechanics. 2007.
- ⁴ **Van Dieen JH, Selen LPJ, Cholewicki J.:** "TRUNK MUSCLE ACTIVATION IN LOW-BACK PAIN PATIENTS, AN ANALYSIS OF THE LITERATURE." Journal of Electromyography and Kinesiology. 2003.

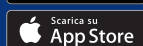




FGP srl
Via Alessandro Volta 3
I-37062 Dossobuono VR
T +39 0458600867
F +39 0458600835
www.fgpsrl.it - fgp@fgpsrl.it



Scarica l'App
FGPOrteSystem®



AZIENDA CERTIFICATA
UNI CEI EN ISO 13485:2016