

- Utilizzare su cute integra.
- Se presenti ferite proteggere come da indicazioni mediche.
- Non utilizzare in caso di usura, rottura o non integrità del materiale.
- La confezione e le istruzioni fanno parte del dispositivo medico.
- La modifica/alterazione del dispositivo medico esclude ogni responsabilità del fabbricante.
- Per evitare una possibile perdita di funzionalità del prodotto o una limitata durata dello stesso si consiglia di prevenire/imitare il contatto tra il dispositivo e creme, oli, lozioni o sostanze grasse o acide.
- Non procedere a modificare le regolazioni effettuate dal medico o tecnico ortopedico sul **PHYLO** in modo da non portare ad una perdita di funzionalità del prodotto.
- Il prodotto non prevede accessori e non è stato concepito per essere utilizzato in combinazione con altri **MD** (p.es. in caso di applicazione di creme, attendere il tempo necessario al loro completo assorbimento).

#### AVVERTENZE D'USO

**INDICAZIONI PHYLOTEK 60:** tutore destinato alla stabilizzazione dell'articolazione del ginocchio tramite compressione dei tessuti molli, con cuscinetto ad azione compressiva locale intorno alla rotula. Utile, ad esempio, nei casi di: moderata o grave condropatia femoro-rotulea; lievi tendinopatie del rotulea; lievi artrosi femoro-rotulea; estiti lussazioni rotulee e/o distorsioni del ginocchio; lieve instabilità post traumatica.

**INDICAZIONI PHYLOTEK 61:** tutore destinato alla stabilizzazione dell'articolazione del ginocchio tramite compressione dei tessuti molli. Utile, ad esempio, nei casi di: lieve instabilità post traumatica; estito distorsione ginocchio; estiti stabilizzati di traumi del ginocchio; gonartrosi lieve.


**CONTROINDICAZIONI:** al momento, nessuna nota. La corretta applicazione, secondo le puntuali indicazioni fornite dal medico curante o del tecnico ortopedico, non dà luogo a controindicazioni. **APPLICAZIONE:** solo per adulti.



 Fabbricante	 Dispositivo medico	 Codice prodotto	 Conservare lontano da fonti di calore
 Consultare le istruzioni d'uso	 Conservare in ambiente secco	 Codice lotto	 Uso multiplio singolo paziente



AZIENDA CERTIFICATA  
ISO 13485:2016

 **F.G.P. s.r.l. unipersonale**  
Via Alessandro Volta 3  
I-37062 Dossobuono VR  
T +39 0458600867  
F +39 0458600835  
www.fgpsrl.it - fgp@fgpsrl.it



FISTRPHYT60/61  
Rev. 02 - 07/24



Orthopedic  
& Rehabilitation  
Equipment



Orthopedic  
& Rehabilitation  
Equipment

**PHYLOTEK**

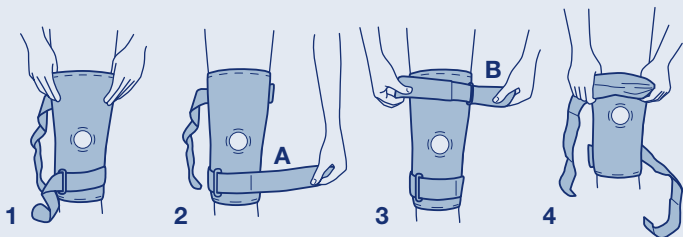


**PHYLOTEK 60**  
**PHYLOTEK 61**

Linea PhyloEtek - Ginocchiera traspirante  
aperta e non, con stecche a spirale

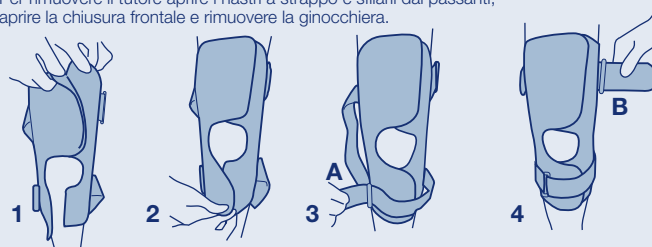
## PHYLOETEK 60

1. Aprire i nastri a strappo e far scorrere l'ortesi lungo la gamba in modo che la zona siliconata presente all'interno del tutore sia posizionata nella parte superiore della gamba. (fig. 1)
2. Posizionare il tutore in modo tale che il foro rotuleo sia posizionato esattamente sulla rotula.
3. Fissare infine la chiusura a strappo inferiore A e poi quella superiore B (figg. 2 e 3).
4. Per rimuovere il tutore aprire i nastri a strappo e sfilare la ginocchiera come da fig. 4.



## PHYLOETEK 61

1. Aprire i nastri a strappo e sfilarli dai relativi passanti. Aprire la chiusura frontale e avvolgere l'ortesi stringendola attorno alla gamba da dietro in modo che la zona siliconata presente all'interno del tutore sia posizionata nella parte superiore della gamba.
2. Posizionare il tutore in modo tale che il foro rotuleo sia posizionato esattamente sulla rotula e chiudere prima la parte inferiore e poi superiore della chiusura frontale (figg. 1 e 2).
3. Infilare i nastri a strappo nei relativi passanti e chiudere prima il nastro a strappo A e poi quello superiore B (figg. 3 e 4).
4. Per rimuovere il tutore aprire i nastri a strappo e sfilarli dai passanti, aprire la chiusura frontale e rimuovere la ginocchiera.



## STRUTTURA

- soft in tessuto PhyloEtek® traspirante privo di cuciture con spessore ridotto, tramatura differenziata nella zona del popliteo
- tubolare per **PhyloEtek 60**
- con foro rotuleo
- completamente apribile per **PhyloEtek 61**

## SNODO/ASTE

- doppie stecche a spirale laterale e mediale

## STABILIZZATORE ROTULEO

- a forma di mezzaluna ricoperto in morbido tessuto, orientabile a 360° con sistema a strappo per **PhyloEtek 60**
- nessuno per **PhyloEtek 61**

## CHIUSURA

- mediante due fasce a strappo sagomate regolabili con sistema a pinzetta numerate

## MISURE (ambidestro)

### Taglie Ø Coscia

XS	34-40 cm
S	40-46 cm
M	46-52 cm
L	52-58 cm
XL	58-65 cm
XXL	65-72 cm



**Altezza**  
34 cm

### Codici d'ordine:

PHY-TK60  
PHY-TK61

## PULIZIA

SIMBOLO	SIGNIFICATO
	Lavaggio a mano. NOTA: normale lavaggio a mano a temperatura massima di 30° con sapone neutro. Risciacquare accuratamente
	Non candeggiare
	Non asciugare in asciugabiancheria a tamburo rotativo
	Non stirare
	Non lavare a secco

## CONSERVAZIONE:

conservare in luogo asciutto a temperatura ambiente.

Proteggere dal calore, dall'esposizione diretta alla luce del sole e dall'umidità.

**Smaltimento: non disperdere nell'ambiente.**

**Il prodotto può essere smaltito con i rifiuti domestici.**

**NOTA:** questo dispositivo medico di classe I deve essere utilizzato con le dovute avvertenze riportate nelle presenti istruzioni, in combinata con quelle fornite dal tecnico ortopedico o dal medico curante, che formano parte integrante delle stesse. Per ogni presunta problematica insorta in conseguenza dell'uso del dispositivo rivolgersi al medico curante o al tecnico ortopedico. In caso di reclami o asseriti malfunzionamenti, si prega di rivolgersi al rivenditore presso il quale è stato acquistato il prodotto. L'ortesi è realizzata per l'uso esclusivo di un singolo paziente. In caso di incidente grave, morte o grave deterioramento delle condizioni di salute del paziente, relazionabili al **MD**, contattare immediatamente il fabbricante e l'Autorità competente.