



FGP

Orthopedic
& Rehabilitation
Equipment

PROGRAMMA RIZOARTROSI **NIGHT&DAY**

RHIZO POD + RHIZO SKIN

PDN-RHIZO



INDICAZIONI: tutore destinato alla limitazione del range di movimento del primo dito. Utile, ad esempio, nei casi di:

- rizoartrosi moderata o grave
- tendinopatie del pollice
- distorsioni metacarpofalangee
- esiti frattura di Bennett
- lesione di Stener
- morbo di De Quervain
- post operatorio di artroplastica o emiartroplastica per rizoartrosi
- fratture base falange prossimale del primo dito

CONTROINDICAZIONI: al momento, nessuna nota. La corretta applicazione, secondo le puntuali indicazioni fornite dal medico curante o del tecnico ortopedico, non dà luogo a controindicazioni. **APPLICAZIONE:** solo per adulti.

AVVERTENZE D'USO

- Utilizzare su cute integra.
- Se presenti ferite proteggere come da indicazioni mediche.
- Non utilizzare in caso di usura, rottura o non integrità del materiale.
- La confezione e le istruzioni fanno parte del dispositivo medico.
- La modifica/alterazione del dispositivo medico esclude ogni responsabilità del fabbricante.
- Per evitare una possibile perdita di funzionalità del prodotto o una limitata durata dello stesso si consiglia di prevenire/limitare il contatto tra il dispositivo e creme, oli, lozioni o sostanze grasse o acide.
- Il prodotto non prevede accessori e non è stato concepito per essere utilizzato in combinazione con altri **MD** (p.es. in caso di applicazione di creme, attendere il tempo necessario al loro completo assorbimento).

PULIZIA

SIMBOLO	SIGNIFICATO
	Lavaggio a mano. NOTA: normale lavaggio a mano a temperatura massima di 30° con sapone neutro. Risciacquare accuratamente
	Non candeggiare
	Non asciugare in asciugabiancheria a tamburo rotativo
	Non stirare
	Non lavare a secco

CONSERVAZIONE: conservare in luogo asciutto a temperatura ambiente. Proteggere dal calore, dall'esposizione diretta alla luce del sole e dall'umidità.

Smaltimento: non disperdere nell'ambiente.

Il prodotto può essere smaltito con i rifiuti domestici.

NOTA: questo dispositivo medico di classe I deve essere utilizzato con le dovute avvertenze riportate nelle presenti istruzioni, in combinazione con quelle fornite dal tecnico ortopedico o dal medico curante, che formano parte integrante delle stesse. Per ogni presunta problematica insorta in conseguenza dell'uso del dispositivo rivolgersi al medico curante o al tecnico ortopedico. In caso di reclami o asseriti malfunzionamenti, si prega di rivolgersi al rivenditore presso il quale è stato acquistato il prodotto. L'ortesi è realizzata per l'uso esclusivo di un singolo paziente. In caso di incidente grave, morte o grave deterioramento delle condizioni di salute del paziente, relazionabili al **MD**, contattare immediatamente il fabbricante e l'Autorità competente.



RHIZO POD



RHIZO SKIN

STRUTTURA

Il programma **Night&Day** è composto dal tutore: RHIZO POD + RHIZO SKIN.

RHIZO POD è un tutore progettato per essere utilizzato nella fase acuta e molto dolorosa della rizoartrosi e consentire al paziente di svolgere le normali attività quotidiane. Protegge e mantiene in posizione disciplinata lo scafoide grazie all'apposito guscio rigido realizzato in modo da adattarsi alle diverse morfologie delle mani.

RHIZO SKIN è consigliato per favorire il processo anti-infiammatorio durante il giorno e la notte. L'obiettivo del tutore soft è quello di fornire, nelle fasi meno dolorose o iniziali della patologia, una leggera correzione grazie alla sua perfetta vestibilità, garantita dal tessuto elastico accoppiato consente al tutore di adattarsi facilmente alla conformazione anatomica della mano, e garantendo comunque un certo grado di mobilità.



MISURE (DX/SX)

Taglie Ø Polso

S	13-15 cm
M	15-17 cm
L	17-20 cm

Codice d'ordine:
PDN-RHIZO



Fabbricante



Dispositivo medico



Codice prodotto



Conservare lontano da fonti di calore



Consultare le istruzioni d'uso



Conservare in ambiente secco



Codice lotto



Uso multiplo singolo paziente



AZIENDA CERTIFICATA
ISO 13485:2016



FGP
Orthopedic
& Rehabilitation
Equipment



FGP srl

Via Alessandro Volta 3

I-37062 Dossobuono VR

T +39 0458600867

F +39 0458600835

www.fgpsrl.it - fgp@fgpsrl.it



FISTRPDN-RHIZO
Rev. 01 - 05/24

RHIZO POD

TUTORE RIGIDO PER POLLICE



INDICAZIONI

Tutore destinato alla limitazione del range di movimento del primo dito.

Utile, ad esempio, nei casi di:

- rizoartrosi moderata o grave
- tendinopatie del pollice
- distorsioni metacarpofalangee
- esiti frattura di Bennett
- lesione di Stener
- morbo di De Quervain
- post operatorio di artroplastica o emiartroplastica per rizoartrosi
- fratture base falange prossimale del primo dito

STECCATURA

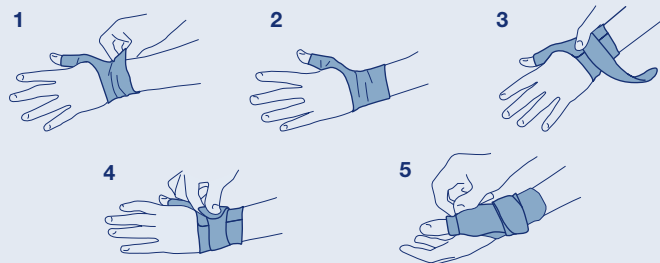
- Mediante guscio anatomico in tecnopolimero con bordi arrotondati e materiale più rigido in corrispondenza dello scafoide.

STRUTTURA

- Guantino interno di protezione in tessuto elastico senza cuciture.

ISTRUZIONI PER L'USO

1. Indossare il guantino elastico facendo passare il pollice attraverso l'apposito foro (figg. 1 e 2).
2. Aprire la fascia a strappo del tutore rigido ed infilarlo sovrapponendolo al guantino già indossato (fig. 3). Per verificare il corretto posizionamento assicurarsi che il logo, sul tutore rigido, sia visibile sul dorso della mano.
3. Chiudere la fascia a strappo seguendo la circonferenza del polso (fig. 4).
4. Risvoltare sul guscio l'eccedenza del guantino in corrispondenza del pollice (fig. 5).



RHIZO SKIN

TUTORE SOFT PER POLLICE



INDICAZIONI

Tutore destinato alla limitazione del range di movimento del primo dito.

Utile, ad esempio, nei casi di:

- rizoartrosi
- tendinopatie del pollice
- distorsioni metacarpofalangee

STECCATURA

- Nessuna.

STRUTTURA

- In tessuto elastico accoppiato contenitivo ad elasticità differenziata con tecnopolimero grippante all'interno.

ISTRUZIONI PER L'USO

1. Aprire il cinturino di chiusura
2. Rimuovere la pellicola protettiva presente sopra al materiale antiscivolo.
3. Indossare il tutore come se fosse un guanto inserendo il pollice nell'apposita sede (fig. 1).
4. Chiudere il tutore all'altezza del polso facendo passare il cinturino velcrabile all'interno della fibbia richiudendolo poi su sé stesso (fig. 2).
5. Ruotare il cinturino sul polso verso destra o verso sinistra, per il raggiungimento della posizione ottimale, fino ad avvertire sollievo dal dolore (fig. 3).

